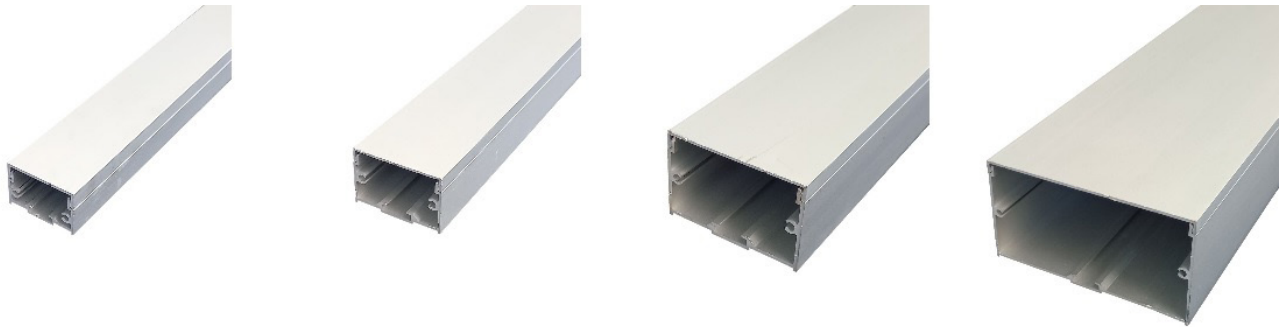


## Conduits de câbles en aluminium



### Information sur le produit

Gamme de conduites de câbles en aluminium anodisé d'un aspect de haute qualité pour guidage des câbles dans les règles de l'art. Une excellente finition et une grande stabilité associée à un design réduit offrent la solution optimale pour votre câblage

- Quatre dimensions différentes
- Aluminium anodisé, couleur argent
- Épaisseur de 1,2 mm resp. 1,5 mm
- Trous oblongs prépercés pour un montage facile par vis
- Peut être raccourci individuellement
- Fixation du couvercles par clic
- Plaques d'extrémité avec fixation par vis



### Conduit de câbles, aluminium anodisé, couleur argent

Article	E-No.	Description
K226795	127 300 060	Conduit de câbles en aluminium longueur 2 m, largeur 30 mm, hauteur 20 mm
K226792	127 310 060	Conduit de câbles en aluminium longueur 2 m, largeur 45 mm, hauteur 30 mm
K226793	127 320 060	Conduit de câbles en aluminium longueur 2 m, largeur 60 mm, hauteur 40 mm
K226794	127 330 060	Conduit de câbles en aluminium longueur 2 m, largeur 110 mm, hauteur 60 mm
K226934	127 301 060	Plaque d'extrémité pour conduit de câbles K226795
K226935	127 311 060	Plaque d'extrémité pour conduit de câbles K226792
K226936	127 321 060	Plaque d'extrémité pour conduit de câbles K226793
K226937	127 331 060	Plaque d'extrémité pour conduit de câbles K226794

## Pièces d'angle pour canaux de câbles en aluminium



Accessoires pour la gamme de canaux de câbles en aluminium anodisé d'aspect haut de gamme. Une excellente finition et une grande stabilité associées à un design réduit offrent la solution optimale pour votre câblage. Les pièces d'angle, les équerres et les connecteurs permettent un passage de câbles protégé et propre dans n'importe quel environnement.

- Trois modèles différents par chemin de câbles : Coin intérieur, coin extérieur et équerre
- Aluminium anodisé, couleur argent, épaisseur 1.2 mm ou 1.5 mm
- Pré-assemblé pour un montage facile par vis
- Peut être raccourci individuellement
- Fixation par clic du couvercle
- Connecteur avec fixation par vis pour aligner les chemins de câbles et relier les équerres et les coins au canal de câbles.

### Accessoires pour chemin de câbles, aluminium anodisé, couleur argent

Article	E-No.	Description
K227037	127 371 199	Équerre 90° pour chemin de câbles 30 x 20 mm, K226795
K227038	127 353 199	Angle extérieur pour chemin de câbles 30 x 20 mm, K226795
K227039	127 350 199	Angle intérieur pour chemin de câbles 30 x 20 mm, K226795
K227040	127 371 299	Équerre 90° pour chemin de câbles 45 x 30 mm, K226792
K227041	127 353 299	Angle extérieur pour chemin de câbles 45 x 30 mm, K226792
K227042	127 350 299	Angle intérieur pour chemin de câbles 45 x 30 mm, K226792
K227043	127 371 399	Équerre 90° pour chemin de câbles 60 x 40 mm, K226793
K227044	127 353 399	Angle extérieur pour chemin de câbles 60 x 40 mm, K226793
K227045	127 350 399	Angle intérieur pour chemin de câbles 60 x 40 mm, K226793
K227047	127 371 099	Équerre 90° pour chemin de câbles 110 x 60 mm, K226794
K227048	127 353 099	Angle extérieur pour chemin de câbles 110 x 60 mm, K226794
K227049	127 350 099	Angle intérieur pour chemin de câbles 110 x 60 mm, K226794
K227050	127 699 160	Connecteur, droit 180°, pour chemin de câbles 30 x 20 mm, K226795
K227051	127 699 060	Connecteur, droit 180°, pour chemin de câbles K226792, K226793, K226794